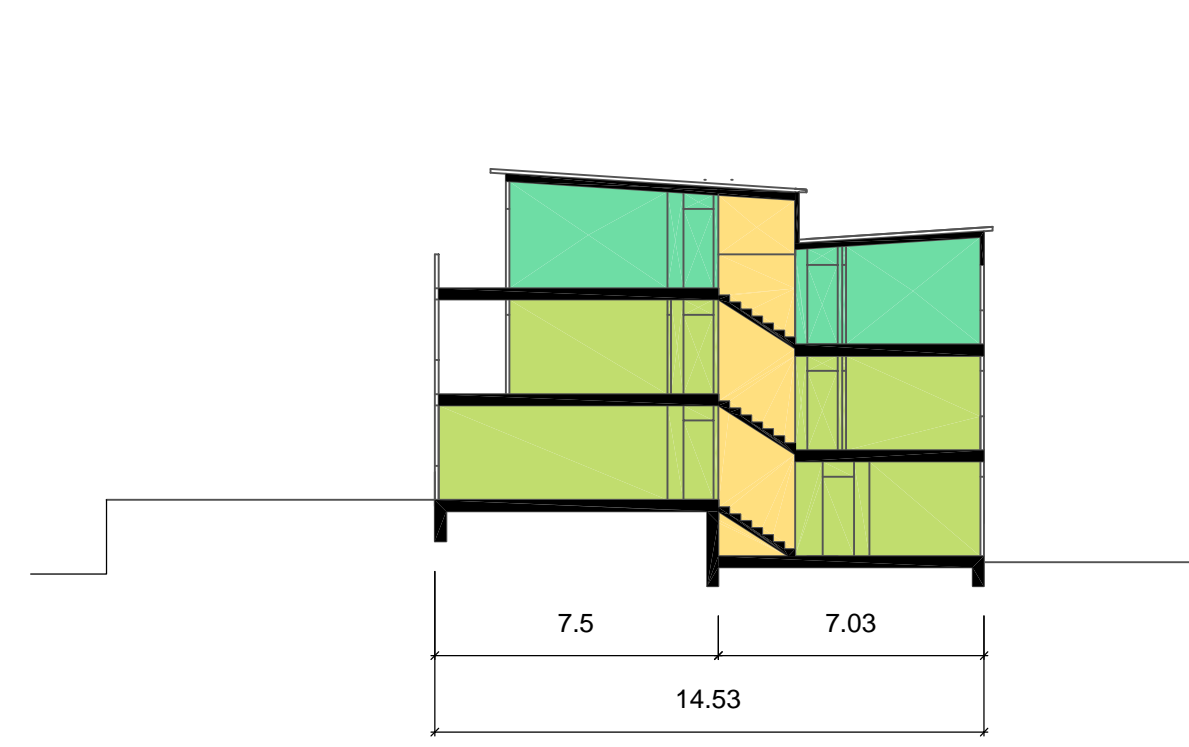
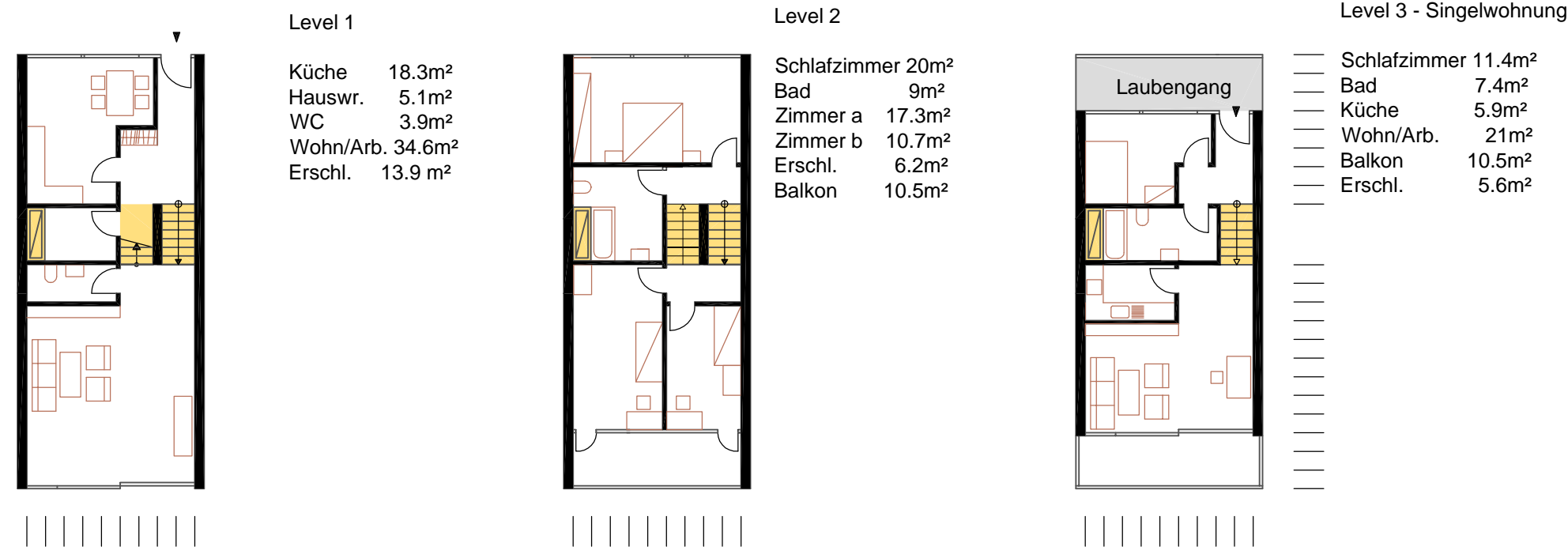
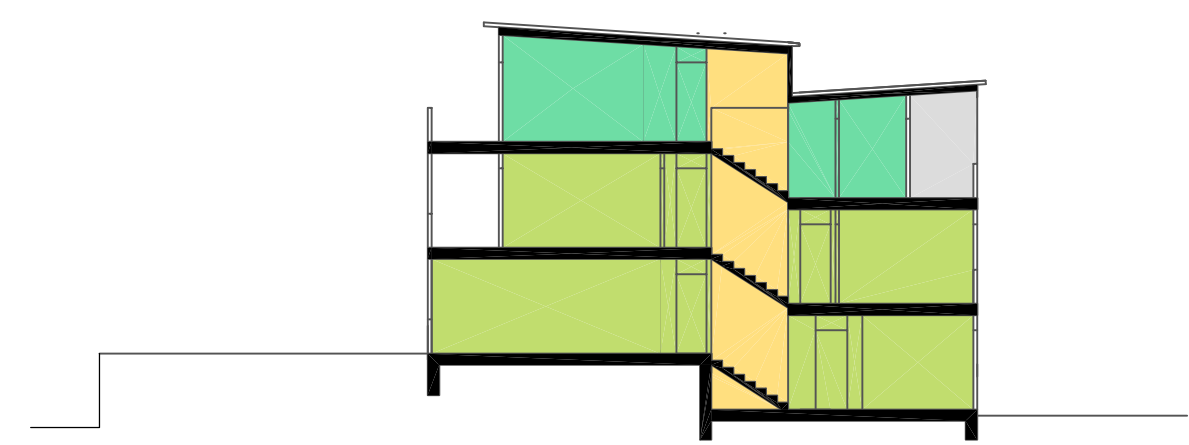


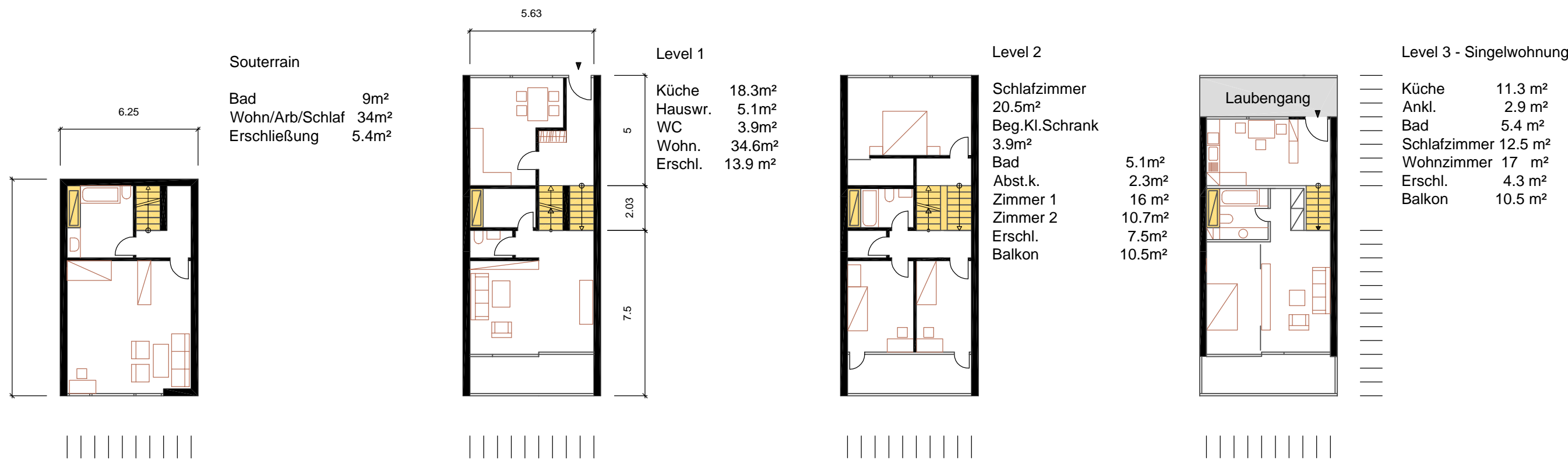
Das Reihenhaussystem als wandlungsfähiges Gebäudesystem : Reaktion auf einen steigenden Wohnortwechsel und sich ändernden Lebenspraktiken



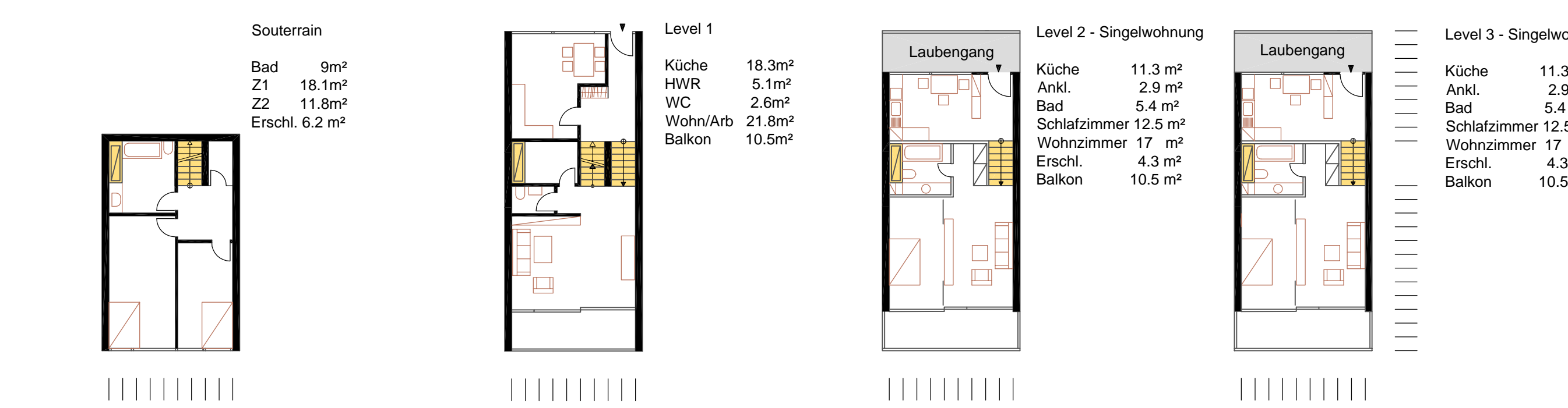
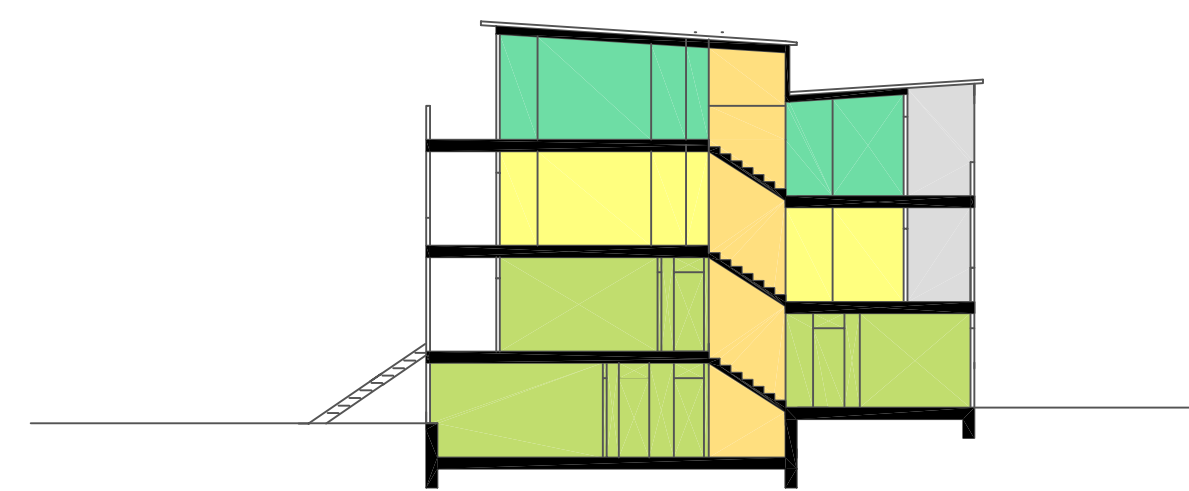
Splitlevel Variante A
Einfamilienhaus mit Dachwohnung
Nutzer : Familie mit erwachsenem Kind oder Großeltern als Mitbewohner



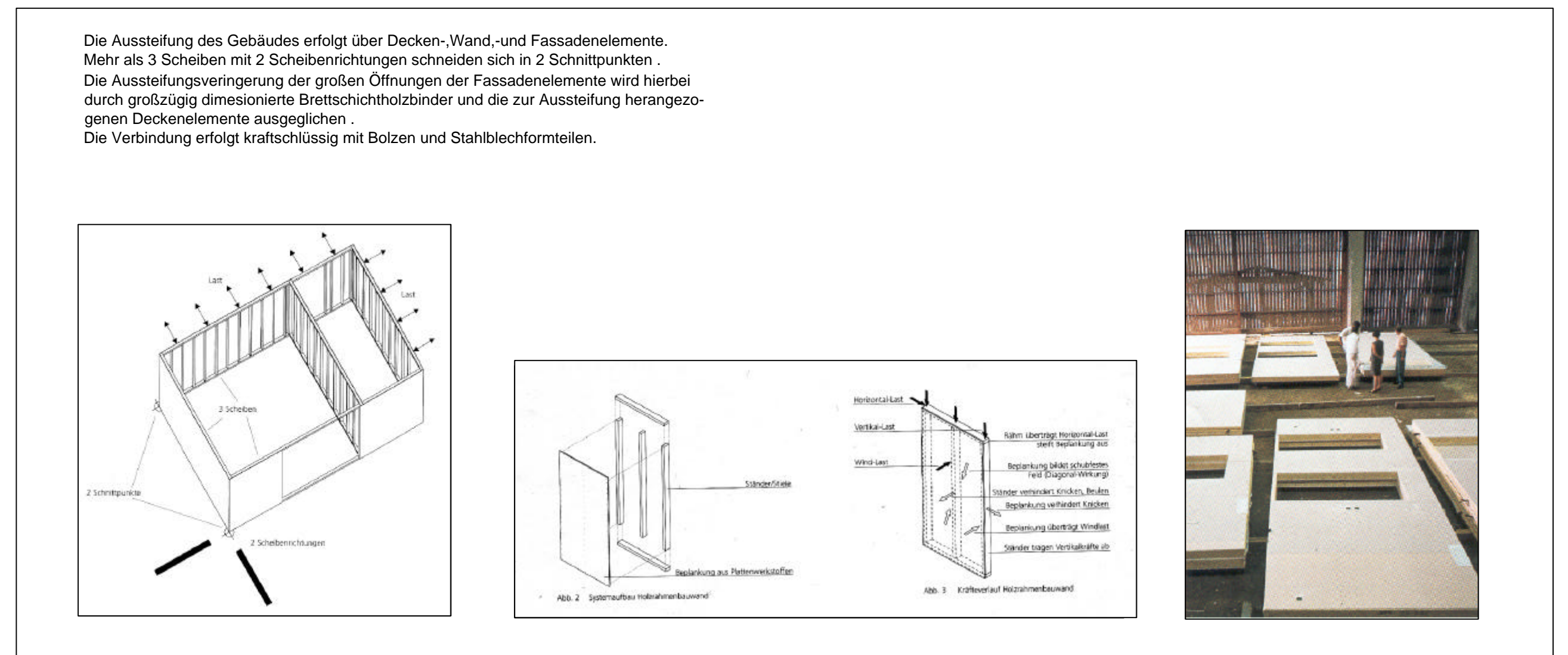
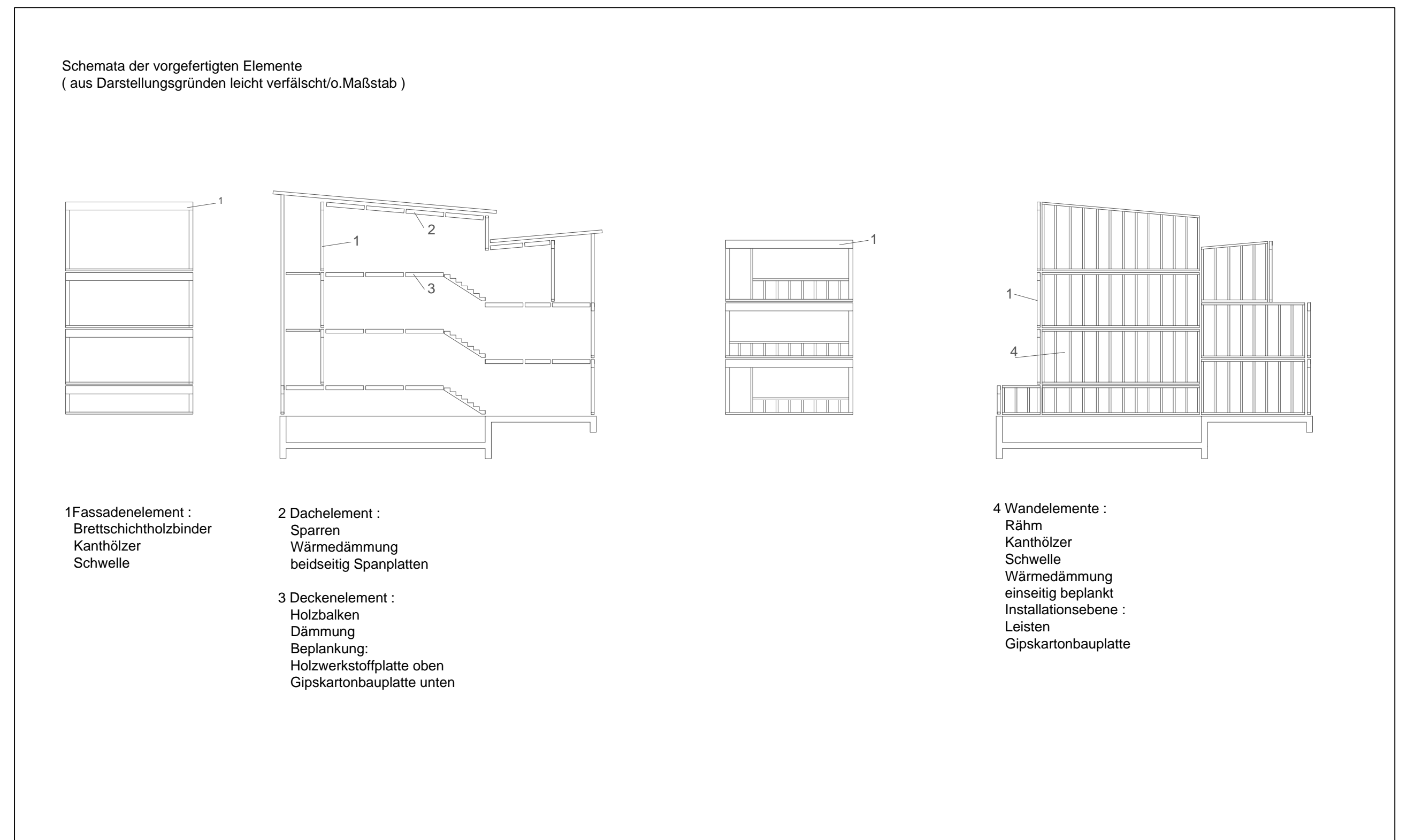
Splitlevel Variante B
Einfamilienhaus mit über Laubengang erschlossener , separater Dachwohnung



Splitlevel Variante C
Einfamilienhaus mit Souterrainbereich
Nutzer : Familie mit z. B. erwachsenen Kindern
Dachwohnung mit separatem Eingang und Laubengangerschließung



Splitlevel Variante D
Umnutzung des EFH zu 3 getrennten Wohneinheiten
3 Z-Wohnung im Souterrain u. Level 1
Singlewohnung im 2 und 3 Level mit Laubengangerschließung



Die Idee des architektonischen Typs wird angesichts der Differenzierung von Lifestyles im Zeitalter der Individualisierung immer schwieriger zu fassen .
Ein Standardwohnungsgrundriss für eine Familie mit einem oder zwei Kindern macht allein deshalb keinen Sinn mehr , weil diese Familie immer weniger repräsentativ für die menschlichen Beziehungen für die urbanen Agglomerationen der entwickelten Nationen ist .
Ungefähr die Hälfte aller geschlossenen Ehen wird wieder geschieden - Grund genug also für eine Recherche über den Grundriss für eine geschiedene Familie mit zwei Kindern .
(* über das schwierige verhältnis von architektur und wohnen " andreas ruby)