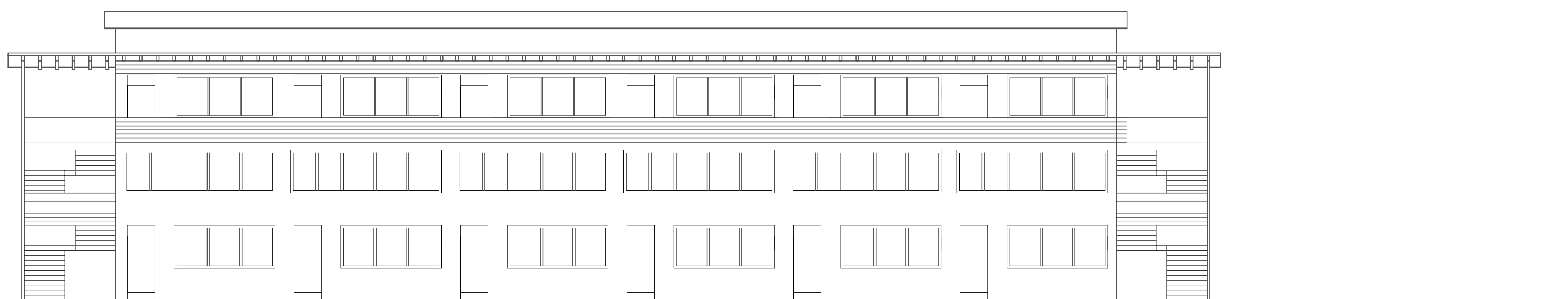
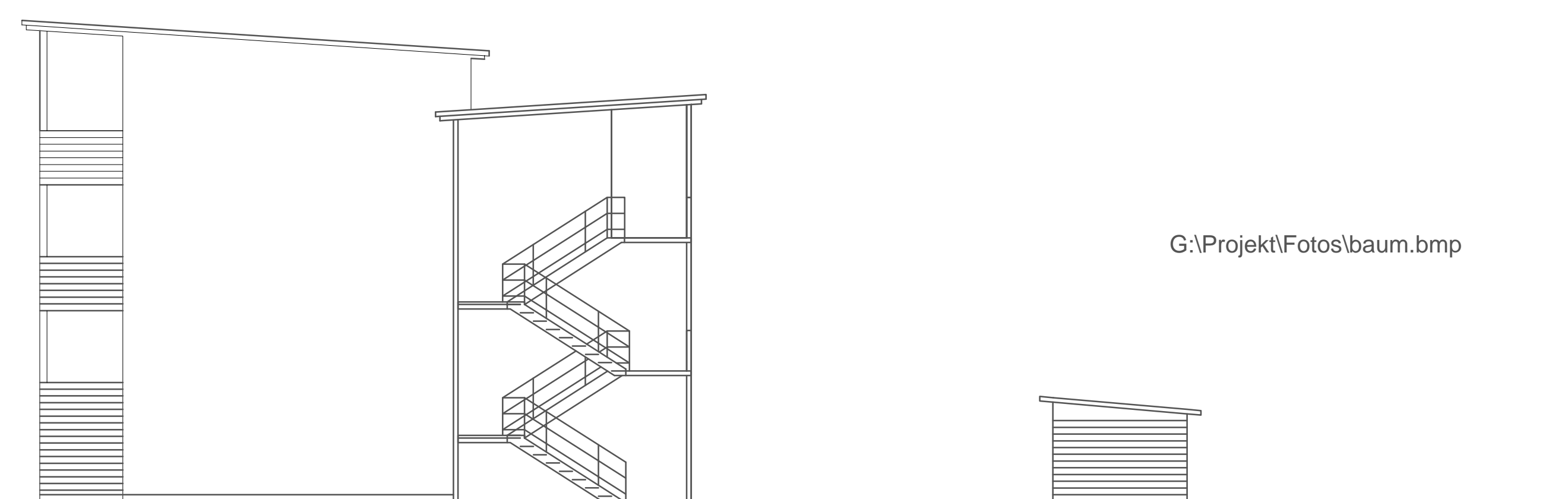


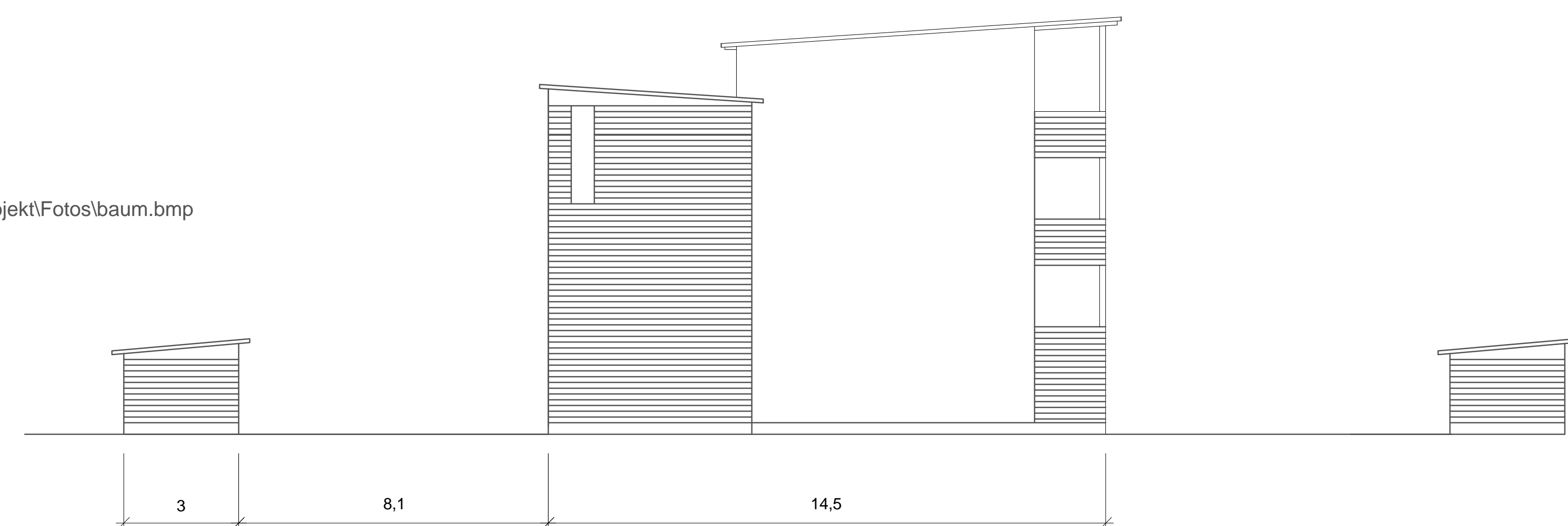
Ansicht Süd



Ansicht Nord



Ansicht Ost



Ansicht West

Bauablaufplan

Nr.	Vorgangsname	b	M
1	Erdearbeiten		
2	Grundstück räumen		
3	Einrichten der Baustelle		
4	Oberboden abschleifen		
5	Baugrube ausheben		
6	Gründung		
7	Sauberkeitsschicht		
8	Gründungen legen		
9	Fundamente erstellen		
10	Südwand erstellen		
11	Nordwand erstellen		
12	Ordnung legen		
13	Rohbau		
14	Zimmerer- und Holzbearbeiten		
15	Sonderbau		
16	Montage der Schwellenlage		
17	Fugen füllen und luftdicht schließen		
18	tragende Außenwandelemente mont. aufstellen		
19	Fassadenelemente aufstellen		
20	vorinstallierten Installationsschicht aufstellen		
21	nichttragende Innenwände aufstellen		
22	Deckenelemente montieren		
23	Level 1+2		
24	Außenwände aufstellen		
25	Fassadenelemente aufstellen		
26	nicht tragende Innenwände aufstellen		
27	Deckenelemente montieren		
28	Level 3+4		
29	Außenwände aufstellen		
30	Fassadenelemente aufstellen		
31	nicht tragende Innenwände aufstellen		
32	Deckenelemente montieren		
33	Dachweibung Level 5+6		
34	Außenwände aufstellen		
35	Fassadenelemente aufstellen		
36	nicht tragende Innenwände aufstellen		
37	Deckenelemente montieren		
38	Dachdeckerarbeiten		
39	Dachschicht/Deckung aufbringen		
40	Montage von Dachrinnen, Anstrich an Installationschicht		
41	Herstellen von Zinkblechdeckungen		
42	Estricharbeiten		
43	Estrich OG verlegen		
44	Estrich OG 2 verlegen		
45	Estrich OG 1 verlegen		
46	Estrich EG verlegen		
47	Estrich UG verlegen		
48	Innenausbau		
49	Elektrikinstallation		
50	Einbauten geschlüsselt anschließen		
51	Sanitärinstallation		
52	Stoßstellen anschließen		
53	Installationen geschlüsselt verbinden		
54	Heizungsinstallation		
55	Stoßstellen anschließen		
56	Installationen geschlüsselt verbinden		
57	Endmontage		
58	Fliesenarbeiten		
59	Fliesen einlegen Bad/Küche verlegen		
60	Sanitärinstallation		
61	Endmontage		
62	Putzarbeiten		
63	Innenputz Außenputz aufbringen		
64	Schreinerarbeiten		
65	Fenster einsetzen		
66	Zugeln einsetzen		
67	Parquet verlegen/bohlenverlegen		
68	Innenputz einstreichen		
69	Außenputz einstreichen		
70	Balkone montieren		
71	Treppen montieren		
72	Putzarbeiten		
73	Außenputz aufbringen		
74	Malerarbeiten		
75	Innenwände tapezieren und streichen		
76	Tapetenboden OG/UG verlegen		
77	Außenanlagen		
78	Außenputz montieren		
79	Alttransport überschüssigen o. Lieferung fehlenden Erdmüll		
80	Vertiefen und Verdichten der Baugrube		
81	Oberboden aufbringen		
82	Pflasterarbeiten		
83	Grünanlagen		
84	Endreinigung		